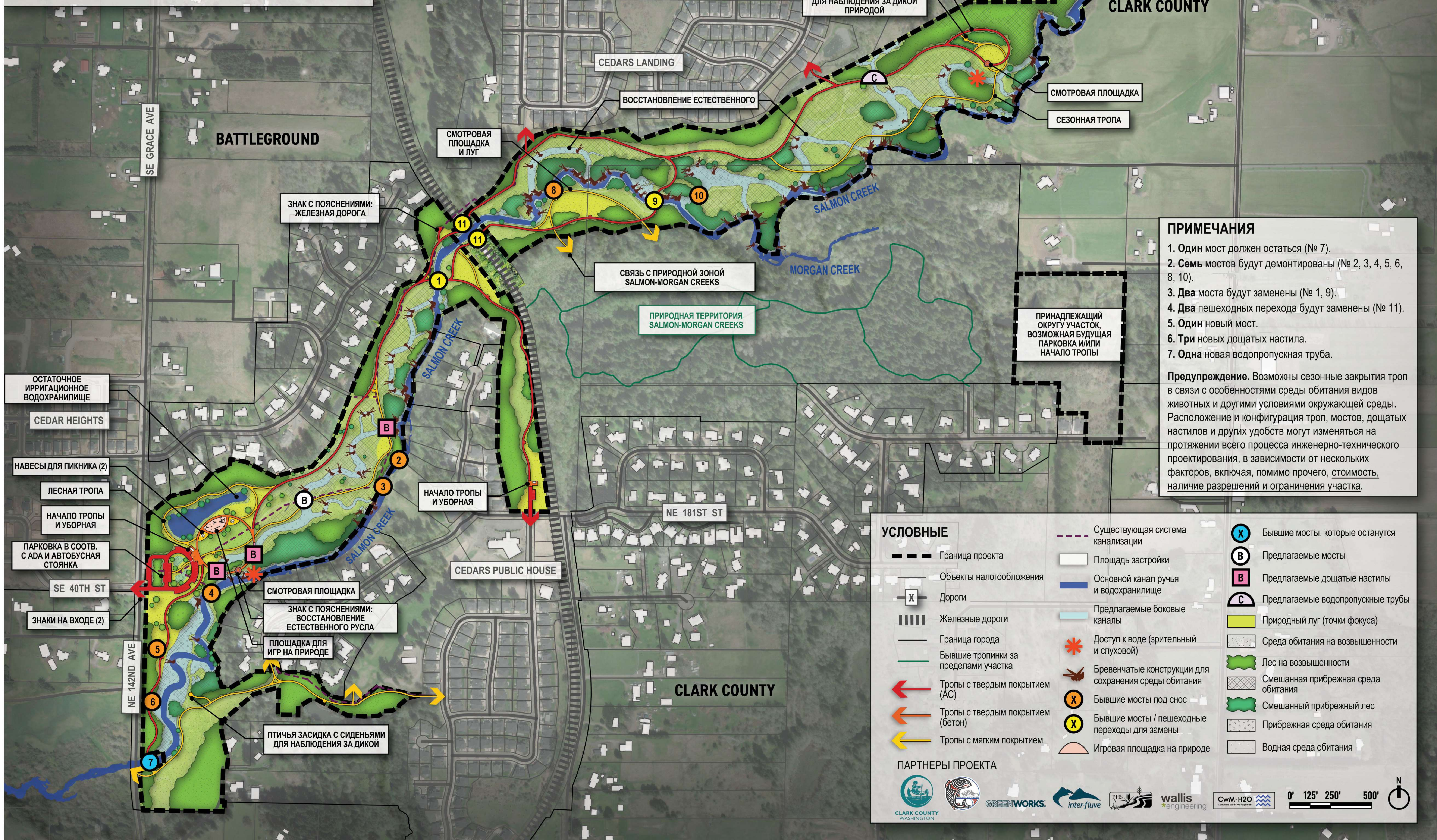


# ГЕНЕРАЛЬНЫЙ ПЛАН

## СЕМЕЙНАЯ ПРИРОДНАЯ ЗОНА

### GORDY JOLMA



**ПРИМЕЧАНИЯ**

- Один мост должен остаться (№ 7).
- Семь мостов будут демонтированы (№ 2, 3, 4, 5, 6, 8, 10).
- Два моста будут заменены (№ 1, 9).
- Два пешеходных перехода будут заменены (№ 11).
- Один новый мост.
- Три новых дощатых настила.
- Одна новая водопропускная труба.

**Предупреждение.** Возможны сезонные закрытия троп в связи с особенностями среды обитания видов животных и другими условиями окружающей среды. Расположение и конфигурация троп, мостов, дощатых настилов и других удобств могут изменяться на протяжении всего процесса инженерно-технического проектирования, в зависимости от нескольких факторов, включая, помимо прочего, стоимость, наличие разрешений и ограничения участка.

УСЛОВНЫЕ	
	Граница проекта
	Объекты налогообложения
	Дороги
	Железные дороги
	Граница города
	Бывшие тропинки за пределами участка
	Тропы с твердым покрытием (АС)
	Тропы с твердым покрытием (бетон)
	Тропы с мягким покрытием
	Существующая система канализации
	Площадь застройки
	Основной канал ручья и водохранилище
	Предлагаемые боковые каналы
	Доступ к воде (зрительный и слуховой)
	Бревенчатые конструкции для сохранения среды обитания
	Бывшие мосты под снос
	Бывшие мосты / пешеходные переходы для замены
	Игровая площадка на природе
	Бывшие мосты, которые останутся
	Предлагаемые мосты
	Предлагаемые дощатые настилы
	Предлагаемые водопропускные трубы
	Природный луг (точки фокуса)
	Среда обитания на возвышенности
	Лес на возвышенности
	Смешанная прибрежная среда обитания
	Смешанный прибрежный лес
	Прибрежная среда обитания
	Водная среда обитания

**ПАРТНЕРЫ ПРОЕКТА**

0' 125' 250' 500'