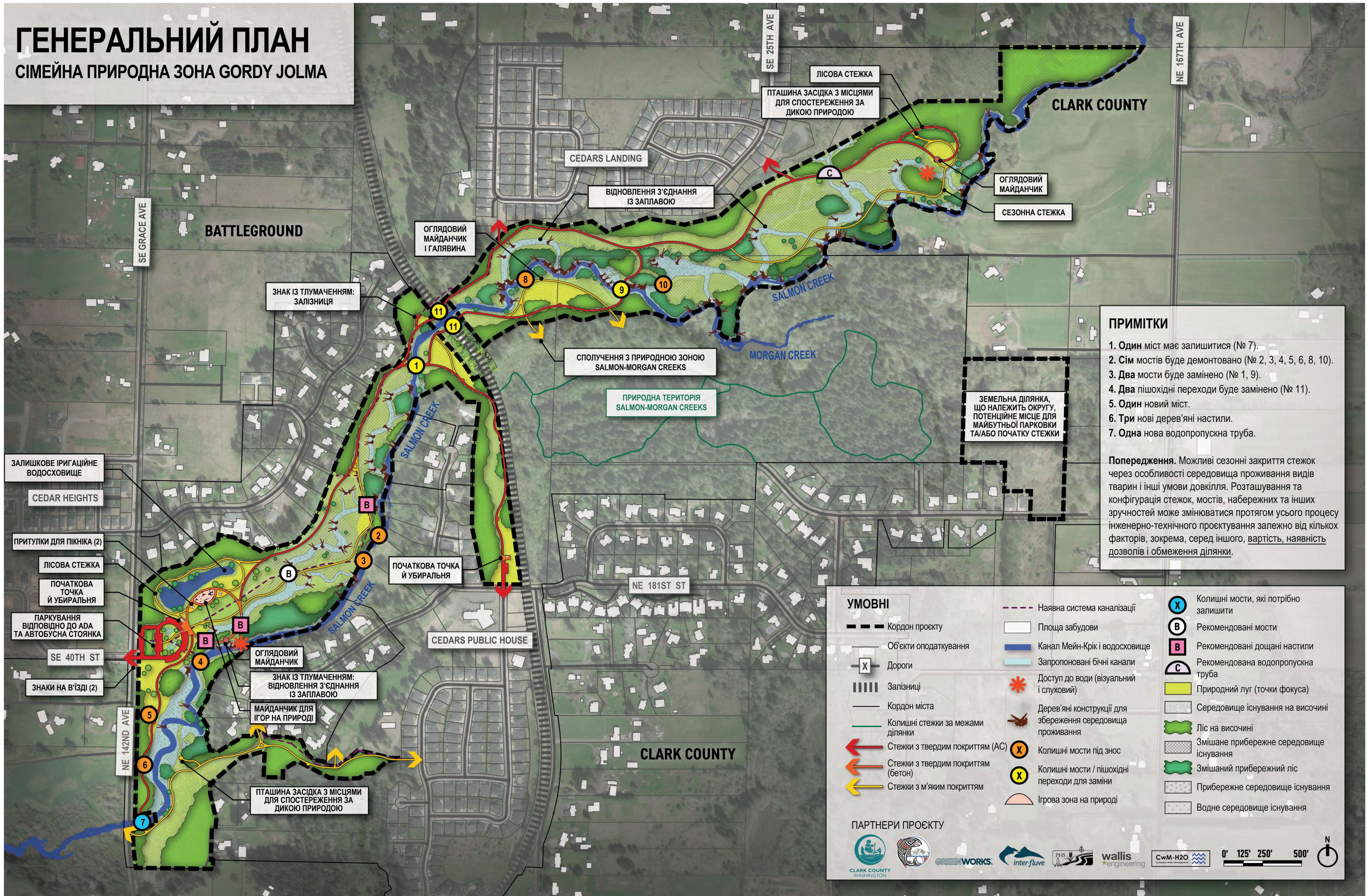


# ГЕНЕРАЛЬНИЙ ПЛАН

## СІМЕЙНА ПРИРОДНА ЗОНА GORDY JOLMA



**ПРИМІТКИ**

- Один міст має залишитися (№ 7).
- Сім мостів буде демонтовано (№ 2, 3, 4, 5, 6, 8, 10).
- Два мости буде замінено (№ 1, 9).
- Два пішохідні переходи буде замінено (№ 11).
- Один новий міст.
- Три нові дерев'яні настили.
- Одна нова водопропускна труба.

**Попередження.** Можливі сезонні закриття стежок через особливості середовища проживання видів тварин і інші умови довкілля. Розташування та конфігурація стежок, мостів, набережних та інших зручностей може змінюватися протягом усього процесу інженерно-технічного проектування залежно від кількох факторів, зокрема, серед іншого, вартість, наявність дозволів і обмеження ділянки.

УМОВНІ		КОЛИШНІ	
--- Кордон проекту	--- Наявна система каналізації	(X) Колишні мости, які потрібно залишити	(X) Колишні мости під знос
--- Об'єкти оподаткування	□ Площа забудови	(B) Рекомендовані мости	(X) Колишні мости / пішохідні переходи для заміни
(X) Дороги	--- Канал Мейн-Крік і водосховище	(B) Рекомендовані дощані настили	(C) Рекомендована водопропускна труба
Залізниця	--- Запропоновані бічні канали	(C) Рекомендована водопропускна труба	■ Природний луг (точки фокуса)
--- Кордон міста	★ Доступ до води (візуальний і слуховий)	■ Природний луг (точки фокуса)	■ Середовище існування на височині
--- Колишні стежки за межами ділянки	🌳 Дерев'яні конструкції для збереження середовища проживання	■ Середовище існування на височині	■ Ліс на височині
➡ Стежки з твердим покриттям (АС)	🦋 Колишні мости / пішохідні переходи для заміни	■ Ліс на височині	■ Змішане прибережне середовище існування
➡ Стежки з твердим покриттям (бетон)	🎮 Ігрова зона на природі	■ Змішане прибережне середовище існування	■ Змішаний прибережний ліс
➡ Стежки з м'яким покриттям		■ Змішаний прибережний ліс	■ Прибережне середовище існування

**ПАРТНЕРИ ПРОЄКТУ**

CLARK COUNTY WASHINGTON | GREENWORKS | inter-fluve | wallis engineering | CWM-H2O

0' 125' 250' 500'